

WeRa Monteurzimmer

HAUSORDNUNG

Falls Sie in unserer Unterkunft etwas vermissen, Nachbesserungsbedarf besteht oder wir Ihnen irgendwie behilflich sein können, wenden Sie sich an uns. Wir helfen Ihnen gerne.

Bitte behandeln Sie die Einrichtung fürsorglich. So fühlen sich auch die nächsten Gäste bei uns wohl. Falls ein Schaden an der Einrichtung entsteht, teilen Sie uns dies bitte mit. Informieren Sie uns spätestens bei Abreise. Meist sind diese Angelegenheiten schnell und unkompliziert über die Haftpflichtversicherung lösbar. Bitte weisen Sie auch Kollegen und Mitarbeiter auf diese Hausordnung hin.

ALLGEMEINE HINWEISE

- Beschädigungen und Entwenden von Gegenständen wird der Miet-Firma in Rechnung gestellt.
- Rauchen in Zimmern wird strengstens verboten, bei Missachtung wird eine Rechnung von 200€ gestellt.
- Raucherplatz ist ausgewiesen und entsprechend zu benutzen.
- Unterhaltungen und Medien müssen in Zimmerlautstärke betrieben werden, innen sowie außen.
- Bei extremen Verunreinigungen mit erhöhtem Reinigungsaufwand, fallen zusätzliche Kosten an.
- Feuermelder entfernen: 55,00 €
- Reparaturschäden werden gegen Aufwand berechnet

DIE KÜCHE



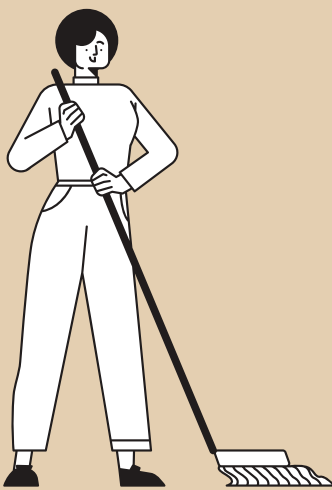
Bitte spülen Sie Geschirr, Besteck, Töpfe und Pfannen vor der Abreise. So finden die nächsten Gäste stets saubere Küchengegenstände vor. Entsorgen Sie bitte alle Lebensmittel vor der Abreise. Bitte hinterlassen Sie die Küche so, wie Sie sie beim nächsten Besuch vorfinden möchten.

HEIZUNG/ LÜFTEN

Bitte lüften Sie die Räumlichkeiten täglich für 10 Minuten. Stellen Sie die Heizung bei geöffnetem Fenster ab. Bitte programmieren Sie die Heizanlage nicht um.



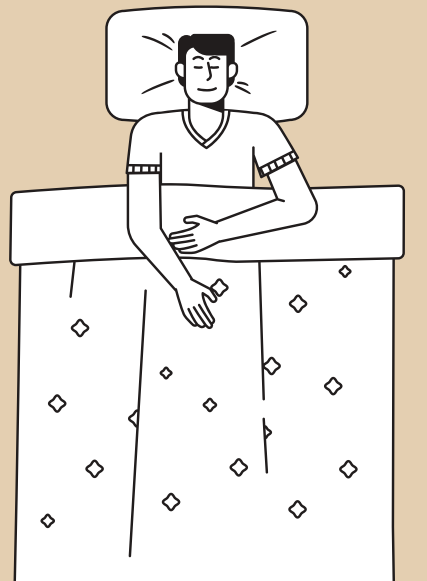
DAS BAD



Das Bad wird regelmäßig gereinigt. Bitte öffnen Sie nach dem Duschen 15 Minuten die Fenster. Schalten Sie während dieser Zeit die Heizung ab. Entsorgen Sie bitte keine Essensreste in Toilette, Dusche oder Waschbecken. Nutzen Sie stattdessen die vorgesehenen Müllbehälter.

RUHEZEITEN

Damit Sie und Ihre Kollegen morgen wieder ausgeschlafen und fit für die Arbeit sind, halten Sie sich bitte an unsere Ruhezeiten. Die Nachtruhe ist in der Zeit von 22:00 bis 7:00 Uhr.



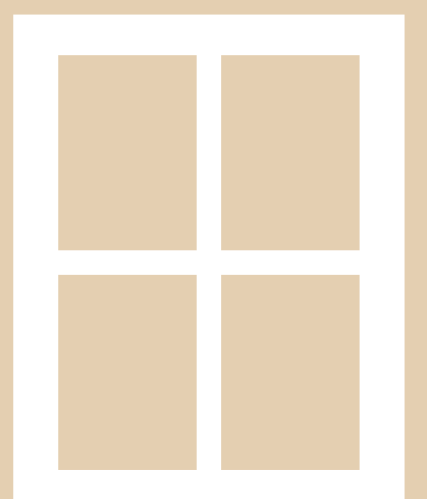
DIE MÜLLTRENNUNG



Bitte trennen Sie den Müll in die vorgesehenen Behälter. Ein Bild befindet sich auf der nächsten Seite.

IHRE PFLICHT ZUR SORGFALT

Bitte schließen Sie alle Fenster und Türen vor Verlassen der Monteurunterkunft. Bei Einbruch oder Diebstahl übernehmen wir keinerlei Haftung. Kontrollieren Sie außerdem, ob alle Lichter sowie der Herd und Backofen ausgeschaltet sind.



WeRa Monteurzimmer

HAUSORDNUNG



WERTGEGENSTÄNDE

Der Vermieter haftet nicht für Wertgegenstände und Garderobe.

SCHLÜSSEL

Als Mieter erhalten Sie von uns einen Schlüssel. Der Verlust eines Schlüssels erfordert den Austausch der gesamten Schließanlage. Die Kosten dafür trägt der Verursacher.



PARKEN

Bitte nutzen Sie nur ausgewiesene / öffentliche Stellflächen und achten Sie auf eventuelle Stellzeiten.

WEITERES

Bitte programmieren Sie Geräte wie den Fernseher nicht um Nicht angezeigten Personen ist keine Übernachtung in der Unterkunft gestattet. Tragen Sie Möbel aus der Inneneinrichtung nicht nach draußen. Bitte ziehen Sie schmutzige Schuhe vor Betreten der Unterkunft aus.



 Restmülltonne <i>residual waste bin</i> <i>poubelle aux déchets résiduels</i> مزيلة النفايات غير الصالحة لإعادة التدوير	 BioEnergieTonne <i>organic waste bin</i> <i>poubelle aux déchets organiques</i> مزيلة النفايات العضوية	 Grüne Tonne plus <i>green bin plus</i> <i>poubelle verte</i> المزيلة الخضراء	 Glasbox <i>glass box</i> <i>poubelle au verre</i> السلة الزرقاء للمخلفات الزجاجية
<p>Nein / no / non / ❌</p>	<p>Nein / no / non / ❌</p>	<p>Nein / no / non / ❌</p>	<p>Nein / no / non / ❌</p>

Vielen Dank für die Beachtung unserer Hausordnung. Bei Fragen können Sie sich jederzeit bei uns melden.

Mit freundlichen Grüßen

Ihr WeRa Monteurzimmer Team